

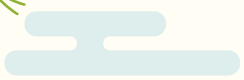
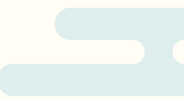
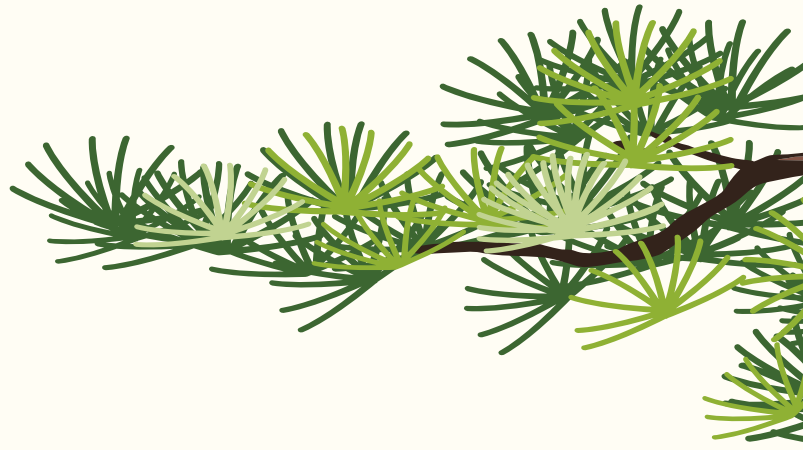
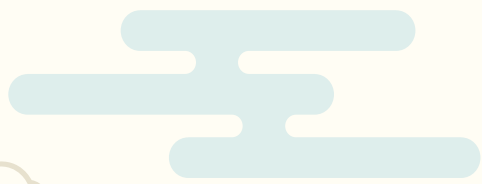
K*POP

SUPPORTERS 협/동/조/합

2025

신





CONTENS

정육

- 01 황성한우
- 04 한우, 한돈
- 07 수입육

양념육/육포

- 08 양념육
- 09 수제육포
- 11 언양식불고기&떡갈비

수산물

- 12 영광굴비
- 14 제주수산물

건해산물

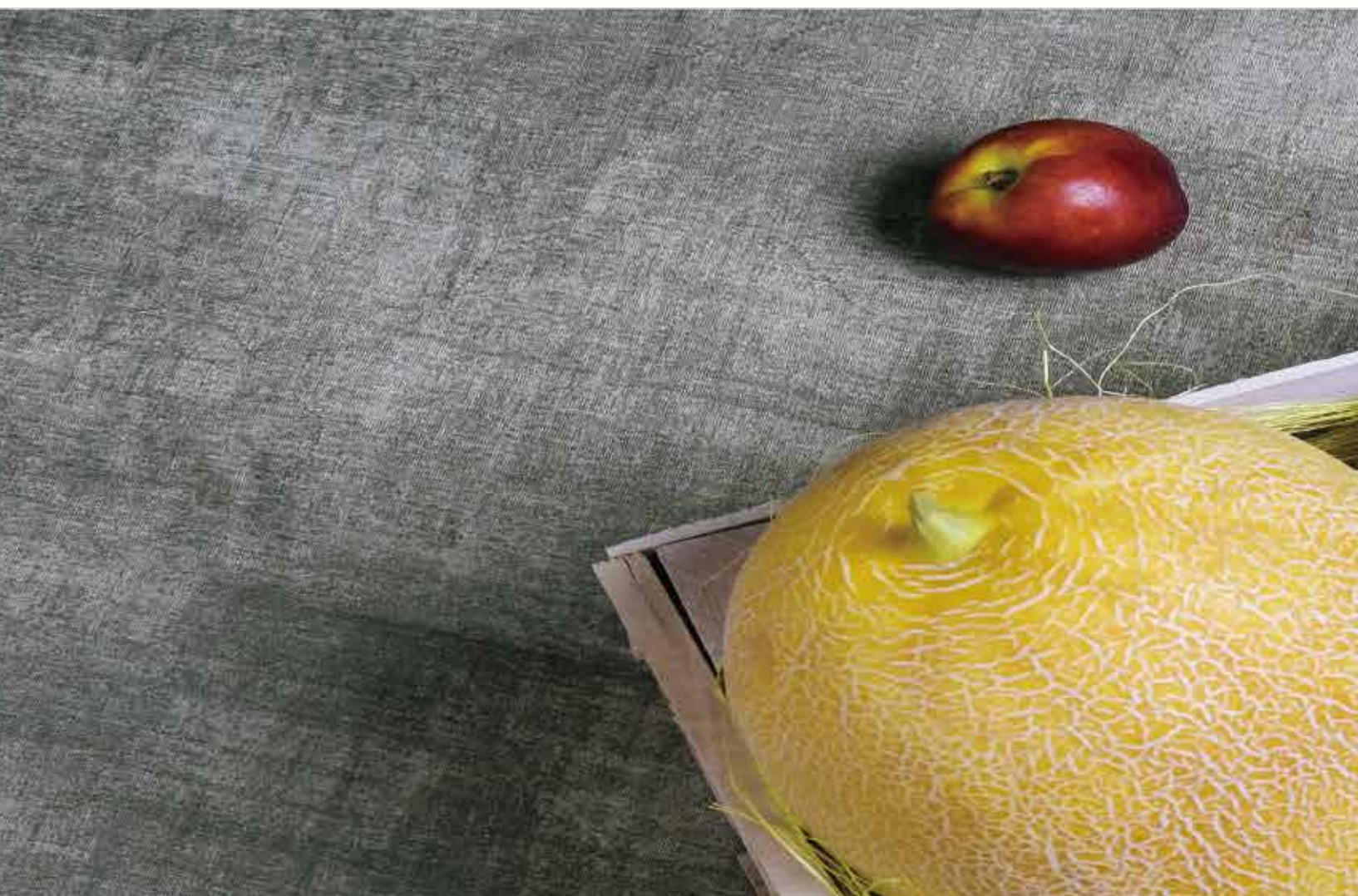
- 27 원조광천김
- 29 건해산물

표고/견과

- 30 표고
- 32 견과

꿀/잡곡/소면

- 34 벌꿀
- 36 잡곡
- 37 수연소면



전복/수삼/더덕

- 16 활전복
- 17 더덕, 수삼

과일

- 18 꽃감
- 21 과일

조미료/멸치

- 24 천연조미료
- 25 은멸치

건강기능식품

- 38 6년근홍삼
- 39 대한홍삼
- 40 한삼인, 정관장

참기름/간장

- 41 참기름, 만능간장
- 42 국내산 참기름

기타

- 43 장류, 명란
- 43 동원참치
- 44 오일





- 1-1 [황성투뿔특선]1++황성구이특선 2P 1호 330g(등180/안150)
330g(등심180g, 안심150g) **99,000 P. 10,000**
- 1-2 [황성투뿔특선]1++황성구이특선 3P 2호 480g(등180/안150/채150)
480g(등심180g, 안심150g, 채끝150g) **154,000 P. 20,000**
- 1-3 [황성투뿔특선]1++황성구이특선 4P 3호 660g(등180/등180/채150/부150)
660g(등심180g*2, 채끝150g, 부채살150g) **200,000 P. 30,000**



- 1-4 [황성투뿔]1++황성한우 2P 1호 600g(불/국300)
600g(불고기300g, 국거리300g) **75,000 P. 10,000**
- 1-5 [황성투뿔]1++황성한우 2P 2호 800g(불/국400)
800g(불고기400g, 국거리400g) **82,000 p. 15,000**
- 1-6 [황성투뿔]1++황성한우 3P 3호 900g(불/불/국300)
900g(불고기300g*2, 국거리300g) **89,000 p. 12,000**
- 1-7 [황성투뿔]1++황성한우 3P 4호 1.2kg(불/불/국400)
1.2kg(불고기400g*2, 국거리400g) **100,000 p. 10,000**
- 1-8 [황성투뿔]1++황성한우 2P 5호 600g(등/불300)
600g(등심300g, 불고기300g) **108,000 P. 7,000**
- 1-9 [황성투뿔]1++황성한우 2P 6호 800g(등/불400)
800g(등심400g, 불고기400g) **140,000 P. 15,000**
- 1-10 [황성투뿔]1++황성한우 3P 7호 900g(등/등/불300)
900g(등심300g*2, 불고기300g) **174,000 P. 20,000**
- 1-11 [황성투뿔]1++황성한우 3P 8호 1.2kg(등/등/불400)
1.2kg(등심400g*2, 불고기400g) **199,000 P. 10,000**



- 1-12 [황성투뿔]1++황성한우 2P 9호 600g(등/안300)
600g(등심300g, 안심300g) **140,000 P. 12,000**
- 1-13 [황성투뿔]1++황성한우 2P 10호 800g(등/채400)
800g(등심400g, 채끝400g) **173,000 P. 12,000**
- 1-14 [황성투뿔]1++황성한우 3P 11호 900g(등/등/채300)
900g(등심300g*2, 채끝300g) **183,000 P. 10,000**
- 1-15 [황성투뿔]1++황성한우 3P 12호 1.2kg(등/채/특400)
1.2kg(등심400g, 채끝400g, 특수부위400g) **279,000 P. 25,000**
- 1-16 [황성투뿔]1++황성한우 4P 13호 1.2kg(등/등/특/안300)
1.2kg(등심300g*2, 특수부위300g, 안심300g) **316,000 P. 30,000**
- 1-17 [황성투뿔]1++황성한우 4P 14호 1.6kg(등/등/특/채400)
1.6kg(등심400g*2, 특수부위400g, 채끝400g) **366,000 P. 40,000**
- 1-18 [황성투뿔]1++황성한우 5P 15호 1.5kg(등/등/특/채/안300)
1.5kg(등심300g*2, 특수부위300g, 채끝300g, 안심300g) **347,000 P. 35,000**
- 1-19 [황성투뿔]1++황성한우 5P 16호 2kg(등/등/특/채/부400)
2kg(등심400g*2, 특수부위400g, 채끝400g, 부채살400g) **500,000 P. 70,000**



- 2-1 [황성구이특선] 1등급황성구이특선 2P 1호 330g(등180/안150)
330g(등심180g, 안심150g) **77,000 P. 3,000**
- 2-2 [황성구이특선] 1등급황성구이특선 3P 2호 480g(등180/안150/채150)
480g(등심180g, 안심150g, 채끝150g) **90,000 P. 2,000**
- 2-3 [황성구이특선] 1등급황성구이특선 4P 3호 660g(등180/등180/채150/부150)
660g(등심180g, 등심180g, 채끝150g, 부채살150g) **150,000 P. 15,000**



- 2-23 1등급황성한우 2P 20호 600g(등/안300)
600g(등심300g, 안심300) **135,000 P. 10,000**
- 2-24 1등급황성한우 2P 21호 800g(등/채400)
800g(등심400g, 채끝400g) **160,000 P. 15,000**
- 2-25 1등급황성한우 3P 22호 750g(등/등/특250)
750g(등심250g*2, 특수부위250g) **154,000 P. 13,000**
- 2-26 1등급황성한우 3P 23호 900g(등/등/채300)
900g(등심300g*2, 채끝300g) **180,000 P. 18,000**
- 2-27 1등급황성한우 3P 24호 1.2kg(등/등/안400)
1.2kg(등심400g*2, 안심400g) **238,000 P. 20,000**
- 2-28 1등급황성한우 3P 25호 1.5kg(등/안/채500)
1.5kg(등심500g, 안심500g, 채끝500g) **260,000 P. 21,000**
- 2-29 1등급황성한우 4P 26호 1.2kg(등/등/안/채300)
1.2kg(등심300g*2, 안심300g, 채끝300g) **238,000 P. 23,000**
- 2-30 1등급황성한우 4P 27호 1.6kg(등/등/채/특400)
1.6kg(등심400g*2, 채끝400g, 특수부위400g) **285,000 P. 23,000**
- 2-31 1등급황성한우 5P 28호 2kg(등/등/특/채/안400)
2kg(등심400g*2, 특수부위400g, 채끝400g, 안심400g) **345,000 P. 30,000**
- 2-32 1등급황성한우 5P 29호 2.5kg(등/등/특/채/안500)
2.5kg(등심500g*2, 특수부위500g, 채끝500g, 안심500g) **428,000 P. 32,000**
- 2-33 1등급황성한우 5P 30호 3kg(등/등/특/채/안600)
3kg(등심600g*2, 특수부위600g, 채끝600g, 안심600g) **500,000 P. 38,000**

- 2-4 1등급황성한우 2P 1호 500g(불/국250)
500g(불고기250g, 국거리250g) **50,000 P. 1,000**
- 2-5 1등급황성한우 2P 2호 600g(불/국300)
600g(불고기300g, 국거리300g) **60,000 P. 2,000**
- 2-6 1등급황성한우 2P 3호 800g(불/국400)
800g(불고기400g, 국거리400g) **80,000 P. 6,000**
- 2-7 1등급황성한우 3P 4호 900g(불/불/국300)
900g(불고기300g*2, 국거리300g) **88,000 P. 6,000**
- 2-8 1등급황성한우 3P 5호 1.2kg(불/불/국400)
1.2kg(불고기400g*2, 국거리400g) **99,000 P. 9,000**
- 2-9 1등급황성한우 4P 6호 1.2kg(불/불/국/산300)
1.2kg(불고기300g*2, 국거리300g, 산적거리300g) **103,000 P. 10,000**
- 2-10 1등급황성한우 4P 7호 1.6kg(불/불/국/산400)
1.6kg(불고기400g*2, 국거리400g, 산적거리400g) **148,000 P. 13,000**
- 2-11 1등급황성한우 2P 8호 600g(등/불300)
600g(등심300g, 불고기300g) **93,000 P. 8,000**
- 2-12 1등급황성한우 2P 9호 800g(등/불400)
800g(등심400g, 불고기400g) **123,000 P. 11,000**
- 2-13 1등급황성한우 3P 10호 900g(등/불/국300)
900g(등심300g, 불고기300g, 국거리300g) **122,000 P. 10,000**
- 2-14 1등급황성한우 3P 11호 1.2kg(등/불/국400)
1.2kg(등심400g, 불고기400g, 국거리400g) **150,000 P. 13,000**
- 2-15 1등급황성한우 4P 12호 1.2kg(등/불/국/산300)
1.2kg(등심300g, 불고기300g, 국거리300g, 산적거리300g) **161,000 P. 20,000**
- 2-16 1등급황성한우 4P 13호 1.6kg(등/불/국/산400)
1.6kg(등심400g, 불고기400g, 국거리400g, 산적거리400g) **170,000 P. 22,000**
- 2-17 1등급황성한우 3P 14호 900g(등/등/불300)
900g(등심300g*2, 불고기300g) **155,000 P. 18,000**
- 2-18 1등급황성한우 3P 15호 1.2kg(등/등/불400)
1.2kg(등심400g*2, 불고기400g) **180,000 P. 20,000**
- 2-19 1등급황성한우 4P 16호 1.2kg(등/안/불/국300)
1.2kg(등심300g, 안심300g, 불고기300g, 국거리300g) **172,000 P. 21,000**
- 2-20 1등급황성한우 4P 17호 1.6kg(등/채/불/국400)
1.6kg(등심400g, 채끝400g, 불고기400g, 국거리400g) **220,000 P. 22,000**
- 2-21 1등급황성한우 4P 18호 1.2kg(등/등/특/불300)
1.2kg(등심300g*2, 특수부위300g, 불고기300g) **215,000 P. 20,000**
- 2-22 1등급황성한우 4P 19호 1.6kg(등/등/특/불400)
1.6kg(등심400g*2, 특수부위400g, 불고기400g) **258,000 P. 25,000**

황성한우



- 3-1 1등급황성한우 갈비찜 2P 1.2kg(갈600*2)
1.2kg(갈비찜600g*2) **168,000 P. 20,000**
- 3-2 1등급황성한우 갈비찜 3P 1.8kg(갈600*3)
1.8kg(갈비찜600g*3) **238,000 P. 26,000**



- 3-3 1등급황성한우 갈비혼합 3P 1호 1.2kg(갈6/불/국3)
1.2kg(갈비찜600g, 불고기300g, 국거리300g) **143,000 P. 18,000**
- 3-4 1등급황성한우 갈비혼합 3P 2호 1.4kg(갈6/불/국4)
1.4kg(갈비찜600g, 불고기400g, 국거리400g) **158,000 P. 18,000**



- 3-16 1등급황성한우 사골세트 2.7kg(사골800g*2/잡뼈500g/국거리600g)
2.7kg / 사골800g*2, 잡뼈500g, 국거리600g **100,000 P. 6,000**
- 3-17 1등급황성한우 우족세트 2.7kg(우족800g*2/잡뼈500g/국거리600g)
2.7kg / 우족800g*2, 잡뼈500g, 국거리600g **100,000 P. 6,000**

- 3-5 1등급황성한우 갈비혼합 3P 3호 1.5kg(갈6/갈6/불3)
1.5kg(갈비찜600g*2, 불고기300g) **170,000 P. 18,000**
- 3-6 1등급황성한우 갈비혼합 3P 4호 1.6kg(갈6/갈6/불4)
1.6kg(갈비찜600g*2, 불고기400g) **180,000 P. 19,000**
- 3-7 1등급황성한우 갈비혼합 3P 5호 1.4kg(등2/갈6/갈6)
1.4kg(등심200g, 갈비찜600g*2) **188,000 P. 19,000**
- 3-8 1등급황성한우 갈비혼합 3P 6호 1.5kg(등3/갈6/갈6)
1.5kg(등심300g, 갈비찜600g*2) **210,000 P. 20,000**
- 3-9 1등급황성한우 갈비혼합 3P 7호 1.6kg(등4/갈6/갈6)
1.6kg(등심400g, 갈비찜600g*2) **220,000 P. 21,000**
- 3-10 1등급황성한우 갈비혼합 4P 1호 1.5kg(등3/갈6/불3/국3)
1.5kg(등심300g, 갈비찜600g, 불고기300g, 국거리300g) **185,000 P. 16,000**
- 3-11 1등급황성한우 갈비혼합 4P 2호 1.8kg(등4/갈6/불4/국4)
1.8kg(등심400g, 갈비찜600g, 불고기400g, 국거리400g) **215,000 P. 20,000**
- 3-12 1등급황성한우 갈비혼합 4P 3호 1.5kg(갈6/불/국/산3)
1.5kg(갈비찜600g, 불고기300g, 국거리300g, 산적300g) **159,000 P. 15,000**
- 3-13 1등급황성한우 갈비혼합 4P 4호 1.8kg(갈6/불/국/산4)
1.8kg(갈비찜600g, 불고기400g, 국거리400g, 산적400g) **178,000 P. 16,000**
- 3-14 1등급황성한우 갈비혼합 4P 5호 1.8kg(갈6/갈6/불/국3)
1.8kg(갈비찜600g*2, 불고기300g, 국거리300g) **200,000 P. 20,000**
- 3-15 1등급황성한우 갈비혼합 4P 6호 2kg(갈6/갈6/불/국4)
2kg(갈비찜600g*2, 불고기400g, 국거리400g) **223,000 P. 21,000**



- 3-18 1등급황성한우 꼬리반마리4kg
꼬리반마리4kg **158,000 P. 15,000**



- 4-1 [한우가투뿔특선] 1++명품구이특선 2P 1호 300g(등/안150)
300g(등심150g, 안심150g) **88,000 P. 6,000**
- 4-2 [한우가투뿔특선] 1++명품구이특선 3P 2호 450g(등/안/채150)
450g(등심150g, 안심150g, 채끝150g) **128,000 P. 10,000**
- 4-3 [한우가투뿔특선] 1++명품구이특선 4P 3호 600g(등/등/안/채150)
600g(등심150g*2, 안심150g, 채끝150g) **158,000 P. 12,000**



- 4-9 [한우가투뿔] 1++명품한우특선 2P 1호 600g(등/불300)
600g(등심300g, 불고기300g) **110,000 P. 10,000**
- 4-10 [한우가투뿔] 1++명품한우특선 2P 2호 800g(등/불400)
800g(등심400g, 불고기400g) **130,000 P. 12,000**
- 4-11 [한우가투뿔] 1++명품한우특선 3P 3호 900g(등/등/불300)
900g(등심300g*2, 불고기300g) **159,000 P. 13,000**
- 4-12 [한우가투뿔] 1++명품한우특선 3P 4호 1.2kg(등/등/불400)
1.2kg(등심400g*2, 불고기400g) **178,000 P. 13,000**
- 4-13 [한우가투뿔] 1++명품한우특선 4P 5호 1.2kg(등/등/불/불300)
1.2kg(등심300g*2, 불고기300g*2) **175,000 P. 15,000**
- 4-14 [한우가투뿔] 1++명품한우특선 4P 6호 1.6kg(등/등/불/불400)
1.6kg(등심400g*2, 불고기400g*2) **210,000 P. 18,000**



- 4-4 [한우가투뿔] 1++명품한우불고기 2P 1호 600g(불/불300)
600g(불고기300g*2) **72,000 P. 5,000**
- 4-5 [한우가투뿔] 1++명품한우불고기 2P 2호 800g(불/불400)
800g(불고기400g*2) **80,000 P. 7,000**
- 4-6 [한우가투뿔] 1++명품한우불고기 3P 3호 900g(불/불/불300)
900g(불고기300g*3) **87,000 P. 8,000**
- 4-7 [한우가투뿔] 1++명품한우불고기 3P 4호 900g(불/불/국300)
900g(불고기300g*2, 국거리300g) **87,000 P. 8,000**
- 4-8 [한우가투뿔] 1++명품한우불고기 3P 5호 1.2kg(불/불/불400)
1.2kg(불고기400g*3) **115,000 P. 10,000**



- 4-15 [한우가투뿔] 1++명품한우구이 2P 7호 600g(등/등300)
600g(등심300g*2) **138,000 P. 10,000**
- 4-16 [한우가투뿔] 1++명품한우구이 2P 8호 800g(등/등400)
800g(등심400g*2) **180,000 P. 20,000**
- 4-17 [한우가투뿔] 1++명품한우구이 2P 9호 600g(등/안300)
600g(등심300g, 안심300g) **144,000 P. 14,000**
- 4-18 [한우가투뿔] 1++명품한우구이 2P 10호 800g(등/안400)
800g(등심400g, 안심400g) **186,000 P. 15,000**
- 4-19 [한우가투뿔] 1++명품한우구이 3P 11호 900g(등/등/등300)
900g(등심300g*3) **200,000 P. 18,000**
- 4-20 [한우가투뿔] 1++명품한우구이 3P 12호 1.2kg(등/등/등400)
1.2kg(등심400g*3) **240,000 P. 18,000**
- 4-21 [한우가투뿔] 1++명품한우구이 3P 13호 900g(등/안/채300)
900g(등심300g, 안심300g, 채끝300g) **220,000 P. 25,000**
- 4-22 [한우가투뿔] 1++명품한우구이 3P 14호 1.2kg(등/안/채400)
1.2kg(등심400g, 안심400g, 채끝400g) **250,000 P. 25,000**
- 4-23 [한우가투뿔] 1++명품한우구이 4P 15호 1.2kg(등/등/안/채300)
1.2kg(등심300g*2, 안심300g, 채끝300g) **250,000 P. 25,000**
- 4-24 [한우가투뿔] 1++명품한우구이 4P 16호 1.6kg(등/등/안/채400)
1.6kg(등심400g*2, 안심400g, 채끝400g) **330,000 P. 30,000**

한우가



- 5-1 [한우가구이]1등급 한우구이특선 2P 1호 300g(등/안150)
300g(등심150g, 안심150g) **78,000 P. 6,000**
- 5-2 [한우가구이]1등급 한우구이특선 3P 2호 450g(등/안/채150)
450g(등심150g, 안심150g, 채끝150g) **102,000 P. 8,000**
- 5-3 [한우가구이]1등급 한우구이특선 4P 3호 600g(등/등/안/채150)
600g(등심150g*2, 안심150g, 채끝150g) **140,000 P. 10,000**



- 5-4 [한우가불고기]1등급 한우불고기 2P 1호 600g(불/불300)
600g(불고기300g*2) **60,000 P. 5,000**
- 5-5 [한우가불고기]1등급 한우불고기 2P 2호 800g(불/불400)
800g(불고기400g*2) **72,000 P. 6,000**
- 5-6 [한우가불고기]1등급 한우불고기 3P 3호 900g(불/불/불300)
900g(불고기300g*3) **79,000 P. 5,000**
- 5-7 [한우가불고기]1등급 한우불고기 3P 4호 900g(불/불/국300)
900g(불고기300g*2, 국거리300g) **79,000 P. 5,000**
- 5-8 [한우가불고기]1등급 한우불고기 3P 5호 1.2kg(불/불/불400)
1.2kg(불고기400g*3) **90,000 P. 7,000**



- 5-9 [한우가꽃등심]1등급 한우꽃등심 2P 1호 500g(등/등250)
500g(꽃등심250g*2) **102,000 P. 10,000**
- 5-10 [한우가꽃등심]1등급 한우꽃등심 2P 2호 600g(등/등300)
600g(꽃등심300g*2) **123,000 P. 12,000**
- 5-11 [한우가꽃등심]1등급 한우꽃등심 2P 3호 800g(등/등400)
800g(꽃등심400g*2) **148,000 P. 12,000**
- 5-12 [한우가꽃등심]1등급 한우꽃등심 3P 4호 900g(등/등/등300)
900g(꽃등심300g*3) **160,000 P. 12,000**
- 5-13 [한우가꽃등심]1등급 한우꽃등심 3P 5호 1.2kg(등/등/등400)
1.2kg(꽃등심400g*3) **238,000 P. 22,000**



- 5-14 [한우가구이]1등급 숙성한우구이 2P 6호 400g(등/안200)
400g(등심200g, 안심200g) **88,000 P. 5,000**
- 5-15 [한우가구이]1등급 숙성한우구이 2P 7호 600g(등/안300)
600g(등심300g, 안심300g) **128,000 P. 6,000**
- 5-16 [한우가구이]1등급 숙성한우구이 2P 8호 800g(등/안400)
800g(등심400g, 안심400g) **160,000 P. 15,000**
- 5-17 [한우가구이]1등급 숙성한우구이 3P 9호 600g(등/안/채200)
600g(등심200g, 안심200g, 채끝200g) **130,000 P. 10,000**
- 5-18 [한우가구이]1등급 숙성한우구이 3P 10호 900g(등/안/채300)
900g(등심300g, 안심300g, 채끝300g) **179,000 P. 11,000**
- 5-19 [한우가구이]1등급 숙성한우구이 3P 11호 1.2kg(등/안/채400)
1.2kg(등심400g, 안심400g, 채끝400g) **220,000 P. 15,000**
- 5-20 [한우가구이]1등급 숙성한우구이 4P 12호 800g(등/등/안/채200)
800g(등심200g*2, 안심200g, 채끝200g) **162,000 P. 12,000**
- 5-21 [한우가구이]1등급 숙성한우구이 4P 13호 1.2kg(등/등/안/채300)
1.2kg(등심300g*2, 안심300g, 채끝300g) **220,000 P. 12,000**
- 5-22 [한우가구이]1등급 숙성한우구이 4P 14호 1.6kg(등/등/안/채400)
1.6kg(등심400g*2, 안심400g, 채끝400g) **260,000 P. 12,000**
- 5-23 [한우가]1등급 숙성한우 2P 15호 600g(등/불300)
600g(등심300g, 불고기300g) **89,000 P. 6,000**
- 5-24 [한우가]1등급 숙성한우 2P 16호 800g(등/불400)
800g(등심400g, 불고기400g) **100,000 P. 7,000**
- 5-25 [한우가]1등급 숙성한우 3P 17호 900g(등/불/불300)
900g(등심300g, 불고기300g*2) **100,000 P. 7,000**
- 5-26 [한우가]1등급 숙성한우 3P 18호 1.2kg(등/불/불400)
1.2kg(등심400g, 불고기400g*2) **148,000 P. 10,000**
- 5-27 [한우가]1등급 숙성한우 3P 19호 900g(등/등/불300)
900g(등심300g*2, 불고기300g) **155,000 P. 12,000**
- 5-28 [한우가]1등급 숙성한우 3P 20호 1.2kg(등/등/불400)
1.2kg(등심400g*2, 불고기400g) **178,000 P. 12,000**
- 5-29 [한우가]1등급 숙성한우 4P 21호 1.2kg(등/등/불/불300)
1.2kg(등심300g*2, 불고기300g*2) **188,000 P. 20,000**
- 5-30 [한우가]1등급 숙성한우 4P 22호 1.6kg(등/등/불/불400)
1.6kg(등심400g*2, 불고기400g*2) **220,000 P. 20,000**
- 5-31 [한우가]1등급 숙성한우 4P 23호 1.2kg(등/등/채/불300)
1.2kg(등심300g*2, 채끝300g, 불고기300g) **230,000 P. 22,000**
- 5-32 [한우가]1등급 숙성한우 4P 24호 1.6kg(등/등/채/불400)
1.6kg(등심400g*2, 채끝400g, 불고기400g) **258,000 P. 25,000**



- 6-1 [한우&한돈]1등급한우&한돈불고기 2P 1호 600g(불/제육300)
600g(한우불고기300g, 한돈 제육볶음300g) **58,000 P. 5,000**
- 6-2 [한우&한돈]1등급한우&한돈불고기 2P 2호 800g(불/제육400)
800g(한우불고기400g, 한돈 제육볶음400g) **68,000 P. 7,000**
- 6-3 [한우&한돈]1등급한우&한돈불고기 3P 3호 900g(불/제/제300)
900g(한우불고기300g, 한돈 제육볶음300g*2) **72,000 P. 7,000**
- 6-4 [한우&한돈]1등급한우&한돈불고기 3P 4호 1.2kg(불/제/제400)
1.2kg(한우불고기400g, 한돈 제육볶음400g*2) **80,000 P. 8,000**
- 6-5 [한우&한돈]1등급한우&한돈불고기 4P 5호 1.2kg(불/불/제/제300)
1.2kg(한우불고기300g*2, 한돈 제육볶음300g*2) **88,000 P. 8,000**
- 6-6 [한우&한돈]1등급한우&한돈불고기 4P 6호 1.6kg(불/불/제/제400)
1.6kg(한우불고기400g*2, 한돈 제육볶음400g*2) **96,000 P. 9,000**

- 6-7 [한돈가]1등급 한돈제육 2P 1호 600g(300*2)
600g(한돈 제육볶음용 300g*2) **46,000 P. 4,000**
- 6-8 [한돈가]1등급 한돈제육 2P 2호 800g(400*2)
800g(한돈 제육볶음용 400g*2) **53,000 P. 4,000**
- 6-9 [한돈가]1등급 한돈제육 3P 3호 900g(300*3)
900g(한돈 제육볶음용 300g*3) **60,000 P. 6,000**
- 6-10 [한돈가]1등급 한돈제육 3P 4호 1.2kg(400*3)
1.2kg(한돈 제육볶음용 400g*3) **68,000 P. 7,000**
- 6-11 [한돈가]1등급 한돈특선 2P 5호 600g(삼/제300)
600g(삼겹살300g, 제육볶음용300g) **65,000 P. 6,000**
- 6-12 [한돈가]1등급 한돈특선 2P 6호 800g(삼/제400)
800g(삼겹살400g, 제육볶음용400g) **75,000 P. 7,000**
- 6-13 [한돈가]1등급 한돈특선 3P 7호 900g(삼/목/제300)
900g(삼겹살300g, 목살300g, 제육볶음용300g) **88,000 P. 9,000**
- 6-14 [한돈가]1등급 한돈특선 3P 8호 1.2kg(삼/목/제400)
1.2kg(삼겹살400g, 목살400g, 제육볶음용400g) **98,000 P. 9,000**
- 6-15 [한돈가]1등급 한돈특선 4P 9호 1.2kg(삼/목/제/제300)
1.2kg(삼겹살300g, 목살300g, 제육볶음용300g*2) **105,000 P. 11,000**
- 6-16 [한돈가]1등급 한돈특선 4P 10호 1.6kg(삼/목/제/제400)
1.6kg(삼겹살400g, 목살400g, 제육볶음용400g*2) **120,000 P. 12,000**
- 6-17 [한돈가]1등급 한돈구이 2P 11호 600g(삼/목300)
600g(삼겹살300g, 목살300g) **80,000 P. 10,000**
- 6-18 [한돈가]1등급 한돈구이 2P 12호 800g(삼/목400)
800g(삼겹살400g, 목살400g) **89,000 P. 8,000**
- 6-19 [한돈가]1등급 한돈구이 3P 13호 900g(삼/목/가300)
900g(삼겹살300g, 목살300g, 가브리살300g) **99,000 P. 10,000**
- 6-20 [한돈가]1등급 한돈구이 3P 14호 1.2kg(삼/목/가400)
1.2kg(삼겹살400g, 목살400g, 가브리살400g) **118,000 P. 11,000**
- 6-21 [한돈가]1등급 한돈구이 4P 15호 1.6kg(삼/삼/목/가400)
1.6kg(삼겹살400g*2, 목살400g, 가브리살400g) **140,000 P. 15,000**
- 6-22 [한돈가]1등급 한돈구이 4P 16호 2kg(삼/삼/목/가500)
2kg(삼겹살500g*2, 목살500g, 가브리살500g) **168,000 P. 18,000**



블랙라벨 LA갈비&구이



7-1 블랙라벨 초이스구이용 LA갈비 1.5kg(미국산) 129,000 P. 7,000

7-2 블랙라벨 초이스구이용 LA갈비 2kg(미국산) 160,000 P. 10,000



7-3 블랙라벨 짬갈비 1.5kg(미국산) 120,000 P. 10,000

7-4 블랙라벨 짬갈비 2kg(미국산) 148,000 P. 11,000



7-5 블랙라벨 차돌박이 2P 1호 600g(300g*2) 67,000 P. 6,000

7-6 블랙라벨 차돌박이 2P 2호 800g(400g*2) 79,000 P. 7,000

7-7 블랙라벨 차돌박이 3P 3호 900g(300g*3) 88,000 P. 7,000

7-8 블랙라벨 차돌박이 3P 4호 1.2kg(400g*3) 99,000 P. 9,000



7-9 [냉장/솔트] 블랙라벨 구이특선 2P 1호 600g(등/등300) 600g(등심300g*2, 허브솔트3g*2) 67,000 P. 6,000

7-10 [냉장/솔트] 블랙라벨 구이특선 2P 2호 800g(등/등400) 800g(등심400g*2, 허브솔트3g*2) 84,000 P. 8,000

7-11 [냉장/솔트] 블랙라벨 구이특선 3P 3호 900g(등/등/등300) 900g(등심300g*3, 허브솔트3g*2) 90,000 P. 8,000

7-12 [냉장/솔트] 블랙라벨 구이특선 3P 4호 1.2kg(등/등/등400) 1.2kg(등심400g*3, 허브솔트3g*2) 98,000 P. 9,000

7-13 [냉장/솔트] 블랙라벨 구이특선 3P 5호 900g(등/등/진꽃갈비살300) 900g(등심300g*2, 진갈비살300g, 허브솔트3g*2) 115,000 P. 10,000

7-14 [냉장/솔트] 블랙라벨 구이특선 3P 6호 1.2kg(등/등/진꽃갈비살400) 1.2kg(등심400g*2, 진갈비살400g, 허브솔트3g*2) 135,000 P. 11,000

7-15 [냉장/솔트] 블랙라벨 구이특선 4P 7호 1.2kg(등/등/진갈/진갈300) 1.2kg(등심300g*2, 진갈비살300g*2, 허브솔트3g*2) 148,000 P. 10,000

7-16 [냉장/솔트] 블랙라벨 구이특선 4P 8호 1.6kg(등/등/진갈/진갈400) 1.6kg(등심400g*2, 진갈비살400g*2, 허브솔트3g*2) 220,000 P. 25,000





- 8-1 [The고기] 한돈 양념우대갈비 2P 1.2kg(600g*2) **60,000 P. 5,000**
- 8-2 [The고기] 한돈 양념우대갈비 3P 1.8kg(600g*3) **75,000 P. 6,000**
- 8-3 [The고기] 한돈 양념우대갈비 4P 2.4kg(600g*4) **100,000 P. 10,000**



- 8-4 [The고기] 연양식불고기 1.5kg **90,000 P. 10,000**



- 8-5 [The고기] 소불고기 2P 800g(400g*2) **60,000 P. 5,000**
- 8-6 [The고기] 소불고기 3P 1.2kg(400g*3) **75,000 P. 5,000**



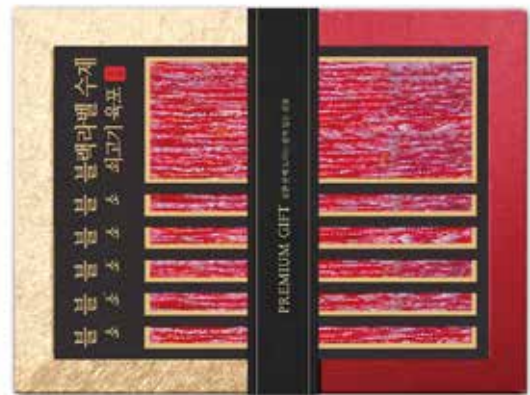
- 8-7 [The고기] 한돈고추장불고기 2P 800g(400g*2) **47,000 P. 5,000**
- 8-8 [The고기] 한돈고추장불고기 3P 1.2kg(400g*3) **60,000 P. 7,000**
- 8-9 [The고기] 한돈간장불고기 2P 800g(400g*2) **46,000 P. 6,000**
- 8-10 [The고기] 한돈간장불고기 3P 1.2kg(400g*3) **58,000 P. 7,000**



- 8-11 [한돈] 본 수제한돈너비아니 2P 800g(400g*2) **50,000 P. 5,000**
- 8-12 [한돈] 본 수제한돈너비아니 3P 1.2kg(400g*3) **66,000 P. 6,000**
- 8-13 [한우] 본 수제한우너비아니 2P 800g(400g*2) **65,000 P. 5,000**
- 8-14 [한우] 본 수제한우너비아니 3P 1.2kg(400g*3) **80,000 P. 9,000**



- 8-15 [The고기] 수제양념LA갈비식 1호 2P 1.2kg(600g*2) **88,000 P. 8,000**
- 8-16 [The고기] 수제양념LA갈비식 2호 3P 1.8kg(600g*3) **128,000 P. 9,000**
- 8-17 [The고기] 수제양념LA갈비식 3호 4P 2.4kg(600g*4) **168,000 P. 15,000**



- 9-1 [국내산]수제육포 1호 240g(지함60g 4p)/국내산돈육 **50,000**
P.5,000
- 9-2 [국내산]수제육포 2호 300g(지함60g 5p) **55,000**
P.5,000
- 9-3 [국내산]수제육포 3호 360g(지함60g 6p) **60,000**
P.7,000
- 9-4 [블랙라벨]수제 쇠고기육포 1호 240g(지함60g 4p)/수입산 **53,000**
P.5,000
- 9-5 [블랙라벨]수제 쇠고기육포 2호 300g(지함60g 5p) **60,000**
P.6,000
- 9-6 [블랙라벨]수제 쇠고기육포 3호 360g(지함60g 6p) **69,000**
P.8,000
- 9-7 [블랙라벨]수제 쇠고기육포 4호 420g(지함60g 7p) **78,000**
P.8,000

- 9-8 [블랙라벨]수제 쇠고기육포 5호 480g(채반60g 8p) **85,000**
P.7,000
- 9-9 [블랙라벨]수제 쇠고기육포 6호 540g(채반60g 9p) **89,000**
P.8,000
- 9-10 [블랙라벨]수제 쇠고기육포 7호 600g(채반60g 10p) **95,000**
P.8,000
- 9-11 [블랙라벨]수제 쇠고기육포 8호 660g(채반60g 11p) **99,000**
P.9,000
- 9-12 [블랙라벨]수제 쇠고기육포 9호 720g(채반60g 12p) **110,000**
P.10,000
- 9-13 [블랙라벨]수제 쇠고기육포 10호 780g(채반60g 13p) **125,000**
P.10,000
- 9-14 [블랙라벨]수제 쇠고기육포 11호 840g(채반60g 14p) **130,000**
P.15,000
- 9-15 [블랙라벨]수제 쇠고기육포 12호 900g(채반60g 15p) **150,000**
P.20,000



- 9-16 [블랙라벨]수제 쇠고기육포 금장 1호 960g(60g 16p) **160,000** P.25,000
- 9-17 [블랙라벨]수제 쇠고기육포 금장 2호 1.5kg(60g 25p) **220,000** P.30,000





10-1 [국내산]명작수제 쇠고기육포 1호 240g(지함60g 4p)/국내산쇠고기 **68,000 P.8,000**

10-2 [국내산]명작수제 쇠고기육포 2호 300g(지함60g 5p) **78,000 P.8,000**

10-3 [국내산]명작수제 쇠고기육포 3호 360g(지함60g 6p) **88,000 P.8,000**

10-4 [국내산]명작수제 쇠고기육포 4호 420g(지함60g 7p) **95,000 P.10,000**

10-5 [국내산]명작수제 쇠고기육포 5호 480g(채반60g 8p) **99,000 P.9,000**

10-6 [국내산]명작수제 쇠고기육포 6호 540g(채반60g 9p) **120,000 P.11,000**

10-7 [국내산]명작수제 쇠고기육포 7호 600g(채반60g 10p) **138,000 P.13,000**

10-8 [국내산]명작수제 쇠고기육포 8호 660g(채반60g 11p) **142,000 P.15,000**

10-9 [국내산]명작수제 쇠고기육포 9호 720g(채반60g 12p) **148,000 P.15,000**

10-10 [국내산]명작수제 쇠고기육포 10호 780g(채반60g 13p) **160,000 P.17,000**

10-11 [국내산]명작수제 쇠고기육포 11호 840g(채반60g 14p) **169,000 P.19,000**

10-12 [국내산]명작수제 쇠고기육포 12호 900g(채반60g 15p) **175,000 P.20,000**



10-13 [국내산]명작수제 쇠고기육포 금장 1호 960g(60g 16p) **180,000 P.15,000**

10-14 [국내산]명작수제 쇠고기육포 금장 2호 1.5kg(60g 25p) **250,000 P.30,000**

언양식불고기&떡갈비



11-1 [한우애명작]프리미엄 한우 언양식불고기&담양식떡갈비 특호
 [총5팩/2.34kg] /언양식바삭불고기(150g×3매×2팩)+한우떡갈비(120g×4매×3팩)
158,000 P.8,000



11-3 [한우애명작]프리미엄 한우 언양식불고기&떡갈비 2호
 [총3팩1.41kg] /언양식바삭불고기(150g×3매)+한우떡갈비(120g×4매×2팩)
128,000 P.9,000

11-2 [한우애명작]프리미엄 한우 언양식불고기&담양식떡갈비 1호
 [총4팩/1.86kg] /언양식바삭불고기(150g×3매×2팩)+한우떡갈비(120g×4매×2팩)
148,000 P.8,000

11-4 [한우애명작]프리미엄 한우 언양식불고기&떡갈비 3호
 [총2팩/930g] /언양식바삭불고기(150g×3매)+한우떡갈비(120g×4매)
89,000 P.9,000



11-5 [한우애명작]프리미엄 한우 언양식 바삭불고기 1호
 [총4팩/1.8kg] /언양식바삭불고기(150g×3매×4팩)
160,000 P.10,000



11-8 [한우애명작]프리미엄 한우 담양식떡갈비 특호
 [총5팩/2.4kg] /한우떡갈비(120g×4매×5팩)
158,000 P.9,000

11-6 [한우애명작]프리미엄 한우 언양식 바삭불고기 2호
 [총3팩/1.35kg] /언양식바삭불고기(150g×3매×3팩)
128,000 P.8,000

11-9 [한우애명작]프리미엄 한우 담양식떡갈비 1호
 [총4팩/1.92kg] /한우떡갈비(120g×4매×4팩)
138,000 P.10,000

11-7 [한우애명작]프리미엄 한우 언양식 바삭불고기 3호
 [총2팩/900g] /언양식바삭불고기(150g×3매×2팩)
100,000 P.10,000

11-10 [한우애명작]프리미엄 한우 담양식떡갈비 2호
 [총3팩/1.44kg] /한우떡갈비(120g×4매×3팩)
118,000 P.12,000

11-11 [한우애명작]프리미엄 한우 담양식떡갈비 3호
 [총2팩/960g] /한우떡갈비(120g×4매×2팩)
89,000 P.10,000



- 12-1 영광굴비장줄 1호(1.2kg내외) **65,000 P.5,000**
- 12-2 영광굴비장줄 2호(1.3kg내외) **75,000 P.7,000**
- 12-3 영광굴비장줄 3호(1.4kg내외) **79,000 P.9,000**
- 12-4 영광굴비장줄 4호(1.5kg내외) **82,000 P.10,000**
- 12-5 영광굴비장줄 5호(1.6kg내외) **93,000 P.8,000**
- 12-6 영광굴비장줄 6호(1.7kg내외) **100,000 P.6,000**
- 12-7 영광굴비장줄 7호(1.8kg내외) **115,000 P.7,000**
- 12-8 영광굴비장줄 8호(1.9kg내외) **150,000 P.12,000**
- 12-9 영광굴비장줄 9호(2.0kg내외) **165,000 P.15,000**

- 12-10 영광굴비(오가) 1호(1.0kg내외) **100,000 P.6,000**
- 12-11 영광굴비(오가) 2호(1.1kg내외) **115,000 P.6,000**
- 12-12 영광굴비(오가) 3호(1.2kg내외) **165,000 P.10,000**
- 12-13 영광굴비(오가) 4호(1.3kg내외) **198,000 P.12,000**
- 12-14 영광굴비(오가) 5호(1.4kg내외) **230,000 P.20,000**
- 12-15 영광굴비(오가) 6호(1.5kg내외) **268,000 P.22,000**
- 12-16 영광굴비(오가) 7호(1.6kg내외) **300,000 P.22,000**
- 12-17 영광굴비(오가) 8호(1.7kg내외) **338,000 P.25,000**
- 12-18 영광굴비(오가) 9호(1.8kg내외) **370,000 P.28,000**
- 12-19 영광굴비(오가) 10호(1.9kg내외) **410,000 P.25,000**
- 12-20 영광굴비(오가) 11호(2.0kg내외) **430,000 P.25,000**

영광굴비



- 13-1 [고급한정식/내장제거] **78,000 P.8,000**
전보리굴비 영광 1호(특대) 3미(28-29cm)
- 13-2 [고급한정식/내장제거] **89,000 P.8,000**
전보리굴비 영광 2호(특대) 4미(28-29cm)
- 13-3 [고급한정식/내장제거] **100,000 P.9,000**
전보리굴비 영광 3호(특대) 5미(28-29cm)
- 13-4 [고급한정식/내장제거] **85,000 P.7,000**
전보리굴비 영광 4호(왕특대) 3미(30cm이상)
- 13-5 [고급한정식/내장제거] **99,000 P.9,000**
전보리굴비 영광 5호(왕특대) 4미(30cm이상)
- 13-6 [고급한정식/내장제거] **128,000 P.10,000**
전보리굴비 영광 6호(왕특대) 5미(30cm이상)



- 13-7 보리굴비(대) 5미(27-28cm) **88,000 P.8,000**
- 13-8 보리굴비(특대) 5미(29-30cm) **98,000 P.9,000**
- 13-9 보리굴비(왕특대) 5미(30cm이상) **108,000 P.10,000**
- 13-10 보리굴비(대) 10미(27-28cm) **135,000 P.10,000**
- 13-11 보리굴비(특대) 10미(29-30cm) **150,000 P.11,000**
- 13-12 보리굴비(왕특대) 10미(30cm이상) **165,000 P.10,000**



- 13-13 영광굴비진공 1호 5미 500g내외(5팩/1팩1미) **78,000 P.8,000**
- 13-14 영광굴비진공 2호 10미 1.0kg내외(10팩/1팩1미) **118,000 P.9,000**
- 13-15 영광굴비진공 3호 20미 2.0kg내외(20팩/1팩1미) **200,000 P.10,000**
- 13-16 영광굴비황금진공 1호 10미 700g내외(5팩/1팩2미) **55,000 P.4,000**
- 13-17 영광굴비황금진공 2호 10미 800g내외(5팩/1팩2미) **68,000 P.7,000**
- 13-18 영광굴비황금진공 3호 20미 1.4kg내외(10팩/1팩2미) **70,000 P.5,000**
- 13-19 영광굴비황금진공 4호 20미 1.6kg내외(10팩/1팩2미) **95,000 P.5,000**
- 13-20 영광굴비황금진공 5호 30미 2.1kg내외(15팩/1팩2미) **99,000 P.7,000**
- 13-21 영광굴비황금진공 6호 30미 2.4kg내외(15팩/1팩2미) **125,000 P.7,000**



- 13-22 영광고추장굴비 500g **99,000 P.7,000**





14-1 [에명작컬렉션] 대표 인기수산물 3종 특선1호 (2단/굴비,갈치,옥돔)
 [2단구성] / 1단 [은갈치(대/1.05kg/3미)+홍옥돔(550g/3미)]
 +2단 [영광굴비10미(0.9kg이상/20~22cm)]
180,000 P.10,000



14-2 [에명작컬렉션] 인기생선(4종) 스페셜(2단/참굴비,갈치,옥돔,고등어)
 [2단구성] / 1단[영광굴비 10미(900g 이상/20~22cm)]
 + 2단[은갈치(대/350g/1미)+홍옥돔(상/180g/1미)+고등어순살(대/500g/3팩)]
135,000 P.8,000



14-3 [인기구이특선] 제주홍옥돔&영광참굴비 명품2호(2단)
 [2단구성] / 1단[영광굴비 10미(900g/20~22cm)]
 +2단[홍옥돔(상/700g/4미)]
135,000 P.8,000



14-4 [제주에명작] 대은갈치 특선 1호(5미)
 은갈치(대/1.7kg/5미)
132,000 P.8,000



14-5 구이용 제주홍옥돔 한정실속세트(1.1kg/6미)
 홍옥돔(1.1kg/6미)
100,000 P.9,000



14-6 [에명작컬렉션] 대표수산물(4종) 특선2호(편보리굴비,갈치,옥돔,고등어)
 [총1.23kg]편보리굴비(대/부세/중구산/손질) 2미(28~30cm) + 은갈치
 대/330g/1미) + 홍옥돔(180g/1미)+고등어순살(대/360g/2팩)
100,000 P.9,000

제주수산물



15-1 [제주구이특선] 명품수산물 4종 실속세트(갈,옥,고,삼)
 은갈치(대/350g/1미)+옥돔(200g/1미)
 +고등어살(특대/400g/2팩)+삼치살(특대/600g/2팩)
98,000 P.7,000



15-2 [인기구이&조림]제주생선 3종 한정기획(갈,삼,고With조림양념)
 총1.6kg /은갈치(대/330g/1미)+삼치순살(대/600g/2팩)
 +고등어순살(대/700g/4팩)+조림양념400g(200g*2)
95,000 P.6,000



15-3 [에명작컬렉션] 인기 대표수산물(2종) 특선2호(참굴비,고등어순살)
 [총1.55kg] / 영광굴비 12미(850g내외/4미×3팩/진공포장/19~20cm)
 +고등어순살(대/700g/4팩)
87,000 P.7,000



15-4 [제주에명작] 명품수산물 인기실속특선(옥돔,고등어)
 [총1.06kg] 홍옥돔(360g/2미)+고등어순살(대/700g/4팩)
78,000 P.7,000



15-5 [고급한정식] 대표생선 2선 한정실속세트(전보리굴비,고등어순살)
 법성포전보리굴비(대/부세/중국산/내장손질) 2미(28~30cm)
 +고등어순살(대/700g/4팩)+레시퍼카드
80,000 P.8,000



15-6 [고급한정식] 법성포 보리굴비 실속기획(3미/With 녹차작설4)
 보리굴비(부세/중국산/통보리포함) 3미(27~28cm)
 +녹차(작설/ 4팩) 1봉+레시퍼카드
66,000 P.6,000



- 16-1 완도활전복 명절 1호 600g(10-12미) **45,000 P.5,000**
- 16-2 완도활전복 명절 2호 700g(9-11미) **48,000 P.22000,000**
- 16-3 완도활전복 명절 3호 700g(7-9미) **52,000 P.2,000**
- 16-4 완도활전복 명절 4호 1kg(18-20미) **53,000 P.3,000**
- 16-5 완도활전복 명절 5호 1kg(13-15미) **56,000 P.3,000**
- 16-6 완도활전복 명절 6호 1kg(11-12미) **60,000 P.2,000**
- 16-7 완도활전복 명절 7호 1kg(9-10미) **69,000 P.1,000**
- 16-8 완도활전복 명절 8호 1kg(7-8미) **76,000 P.1,000**
- 16-9 완도활전복 명절 9호 1.5kg(27-30미) **70,000 P.1,000**
- 16-10 완도활전복 명절 10호 1.5kg(20-23미) **72,000 P.1,000**
- 16-11 완도활전복 명절 11호 1.5kg(16-18미) **80,000 P.1,000**
- 16-12 완도활전복 명절 12호 1.5kg(13-15미) **100,000 P.2,000**
- 16-13 완도활전복 명절 13호 1.5kg(10-12미) **138,000 P.7,000**
- 16-14 완도활전복 명절 14호 2kg(36-40미) **88,000 P.4,000**
- 16-15 완도활전복 명절 15호 2kg(26-30미) **98,000 P.5,000**
- 16-16 완도활전복 명절 16호 2kg(22-24미) **125,000 P.6,000**
- 16-17 완도활전복 명절 17호 2kg(18-20미) **140,000 P.10,000**
- 16-18 완도활전복 명절 18호 2kg(14-16미) **165,000 P.10,000**

더덕&수삼



- 17-1 더덕향기채반 1호 800g(20-30뿌리) **59,000 P.3,000**
- 17-2 더덕향기채반 2호 800g(13-18뿌리) **60,000 P.3,000**
- 17-3 더덕향기채반 3호 1kg(18-25뿌리) **68,000 P.3,000**
- 17-4 더덕향기채반 4호 1kg(10-15뿌리) **75,000 P.3,000**
- 17-5 더덕향기채반 5호 1.5kg(25-35뿌리) **87,000 P.4,000**
- 17-6 더덕향기채반 6호 1.5kg(15-22뿌리) **92,000 P.2,000**
- 17-7 더덕향기채반 7호 2kg(35-45뿌리) **99,000 P.3,000**
- 17-8 더덕향기채반 8호 2kg(20-27뿌리) **130,000 P.9,000**
- 17-9 더덕향기채반 9호 3kg(55-75뿌리) **149,000 P.9,000**
- 17-10 더덕향기채반 10호 3kg(30-37뿌리) **160,000 P.10,000**



- 17-11 [금산인삼]6년근수삼 1호 600g(20~25뿌리) **66,000 P.3,000**
- 17-12 [금산인삼]6년근수삼 2호 600g(17~20뿌리) **68,000 P.3,000**
- 17-13 [금산인삼]6년근수삼 3호 600g(13~17뿌리) **69,000 P.3,000**
- 17-14 [금산인삼]6년근수삼 4호 600g(10~13뿌리) **73,000 P.3,000**
- 17-15 [금산인삼]6년근수삼 5호 600g(7~10뿌리) **76,000 P.3,000**
- 17-16 [금산인삼]6년근수삼 6호 600g(5~7뿌리) **80,000 P.4,000**
- 17-17 [금산인삼]6년근수삼 7호 900g(20~25뿌리) **92,000 P.4,000**
- 17-18 [금산인삼]6년근수삼 8호 900g(15~20뿌리) **98,000 P.4,000**
- 17-19 [금산인삼]6년근수삼 9호 900g(10~15뿌리) **104,000 P.5,000**
- 17-20 [금산인삼]6년근수삼 10호 900g(7~10뿌리) **109,000 P.5,000**
- 17-21 [금산인삼]6년근수삼 11호 900g(5~7뿌리) **121,000 P.8,000**
- 17-22 [금산인삼]6년근수삼 12호 1.5kg(30~35뿌리) **150,000 P.9,000**
- 17-23 [금산인삼]6년근수삼 13호 1.5kg(25~30뿌리) **162,000 P.9,000**



- 17-24 더덕수삼세트 1호 600g(18~25뿌리) **58,000 P.2,000**
- 17-25 더덕수삼세트 2호 600g(13~18뿌리) **64,000 P.4,000**
- 17-26 더덕수삼세트 3호 600g(10~13뿌리) **68,000 P.4,000**
- 17-27 더덕수삼세트 4호 600g(6~10뿌리) **72,000 P.4,000**
- 17-28 더덕수삼세트 5호 1kg(20~24뿌리) **84,000 P.5,000**
- 17-29 더덕수삼세트 6호 1kg(16~20뿌리) **88,000 P.5,000**
- 17-30 더덕수삼세트 7호 1kg(12~16뿌리) **92,000 P.4,000**
- 17-31 더덕수삼세트 8호 1kg(8~12뿌리) **96,000 P.4,000**
- 17-32 더덕수삼세트 9호 1.5kg(20~24뿌리) **128,000 P.8,000**
- 17-33 더덕수삼세트 10호 1.5kg(16~20뿌리) **135,000 P.9,000**
- 17-34 더덕수삼세트 11호 1.5kg(12~16뿌리) **140,000 P.10,000**
- 17-35 더덕수삼세트 12호 1.5kg(8~12뿌리) **148,000 P.8,000**





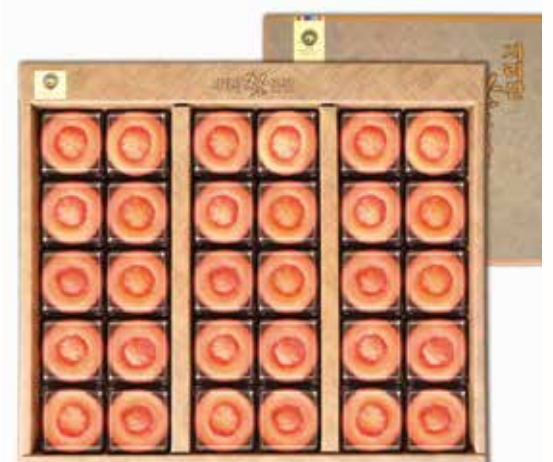
18-1 산청반건서2P 900g(20과45g) **54,000 P.3,000**



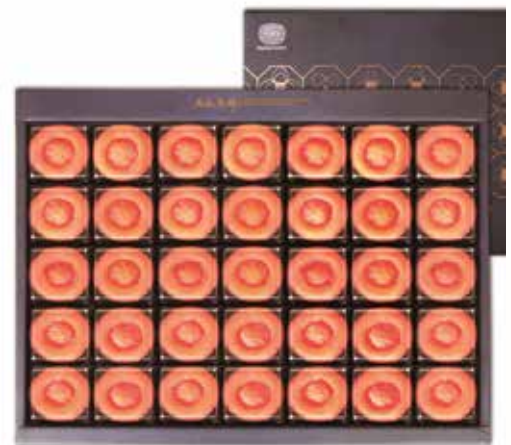
18-2 지리산곶감특선 1호 576g(16과36g)[개별포장] **54,000 P.3,000**



18-3 지리산곶감특선 2호 720g(20과36g)[개별포장] **62,000 P.3,000**



18-4 지리산곶감특선 3호 1.26kg(30과42g)[개별포장] **91,000 P.4,000**



18-5 지리산곶감특선 4호 1.3kg(28과47g)[개별포장] **108,000 P.5,000**

18-6 지리산곶감특선 5호 1.75kg(35과50g)[개별포장] **136,000 P.7,000**

지리산꽃감



19-1 지리산꽃감황제 1호 912g(24과38g) **70,000 P.4,000**



19-2 지리산꽃감황제 2호 1.12kg(28과40g) **78,000 P.5,000**



19-3 산청꽃감3P 1호 510g(꽃180g/말150g/슬180g)
510g내의 (꽃감180g, 감말랭이150g, 꽃감슬라이스180g) **50,000 P.3,000**



19-5 산청꽃감3P 3호 480g(꽃감180g/호150g/치150g)
480g내의 (꽃감180g, 호두말이150g, 치즈말이150g) **70,000 P.10,000**

19-4 산청꽃감3P 2호 480g(호150g/말150g/슬180g)
480g내의 (호두말이150g, 감말랭이150g, 꽃감슬라이스180g) **55,000 P.4,000**



20-1 지리산호두말이꽃감 1호 360g(호180*2)[개별포장]
360g (호두말이꽃감 180g*2) **60,000 P. 3,000**



20-2 지리산호두말이꽃감 2호 360g(호180/치180)[개별포장]
360g (호두말이꽃감180g, 치즈말이꽃감180g) **70,000 P.4,000**



20-3 지리산호두말이꽃감 3호 600g(호300*2)
600g (호두말이꽃감300g*2) **79,000 P. 6,000**



20-4 지리산호두말이꽃감 4호 600g(호300/치300)
600g (호두말이꽃감300g, 치즈말이꽃감300g) **86,000 P.7,000**



20-5 지리산호두말이꽃감 혼합1호 940g(꽃16과/호300g)
940g (꽃감16과 개당 40g내외, 호두말이꽃감 300g) **89,000 P.8,000**



20-6 지리산호두말이꽃감 혼합2호 1.1kg(꽃20과/호300g)
1.1kg (꽃감20과 개당 40g내외, 호두말이꽃감 300g) **97,000 P.10,000**

배 & 한라봉



21-1 [농협수출용]안성미소배 5kg(6-9과) **89,000 P.4,000**

21-2 [농협수출용]안성미소배 7.5kg(7-10과) **120,000 P.6,000**



21-3 나주배 7.5kg(11-12과) **98,000 P.4,000**



21-4 제주 한라봉 3kg(9-10과) **60,000 P.3,000**



21-5 제주 천혜향 3kg(10-13과) **72,000 P.3,000**



21-6 [제주프리미엄]한라봉혼합1호(한6/천3) 3kg

3kg내의 한라봉 6과, 천혜향 3과 **75,000 P.4,000**

21-7 [제주프리미엄]한라봉혼합2호(한3/레3/천3) 3kg

3kg내의 한라봉 3과, 레드향 3과, 천혜향 3과 **77,000 P.4,000**



21-8 [프리미엄]팔각한라봉9과 3kg

3kg내의 한라봉 9과 **70,000 P.4,000**



- 22-1 **텔리팜 명품사과 2.5kg(8-12과)**
2.5kg내의 사과8-12과 **68,000 P.3,000**
- 22-2 **텔리팜 명품사과 3kg(9-13과)**
3kg내의 사과9-13과 **78,000 P.4,000**



- 22-3 **프리미엄 사과6과 2kg**
2kg내의 사과 6과 **69,000 P.4,000**
- 22-4 **프리미엄 사과배6과(사과3/배3) 2.8kg**
2.8kg내의 사과 3과, 배 3과 **75,000 P.4,000**



- 22-5 **프리미엄 한라봉사과배6과(한2/사과2/배2) 2.5kg**
2.5kg내의 사과 2과, 배 2과, 한라봉 2과 **73,000 P.5,000**



- 22-6 **[프라임]팔각사과(사과9) 3kg**
3kg내의 사과 9과 **85,000 P.5,000**
- 22-7 **[프라임]팔각사과배(사과6/배3)3.9kg**
3.9kg내의 사과 6과, 배 3과 **95,000 P.5,000**



23-1 [프라임]팔각한라봉사과배 (한3/사과3/배3) 3.8kg
3.8kg내외 한라봉 3과, 사과 3과, 배 3과 **88,000 P.3,000**



23-2 [프라임]샤인혼합 (사과3/샤인2/배2) 3.5kg
3.5kg내외 사과 3과, 샤인머스켓 2과, 배 2과 **94,000 P.4,000**



23-3 팔각사과(사과11) 3.6kg
3.6kg내외 사과 11과 **96,000 P.5,000**



23-4 팔각사과배 (사과8/배3) 4.5kg
4.5kg내외 사과 8과, 배 3과 **101,000 P.5,000**



23-5 팔각한라봉사과배 (한4/배3/사과4) 4.5kg
4.5kg내외 한라봉 4과, 배 3과, 사과 4과 **99,000 P.4,000**



23-6 팔각샤인혼합(샤인특2/사과4/배3) 4.5kg
4.5kg내외 샤인머스켓(특대) 2과, 사과 4과, 배 3과 **111,000 P.8,000**



24-1 [국물필살기]한알육수2P
한알육수 60g* 2팩 (1팩당 3g 20알) **38,000 P.3,000**



24-2 [국물필살기]한알육수3P **39,000 P.3,000**
한알육수 60g* 3팩 (1팩당 3g 20알)

24-3 [국물필살기]한알육수4P **45,000 P.4,000**
한알육수 60g* 4팩 (1팩당 3g 20알)



24-4 프리미엄천연조미료2P 1호(표/멸) **40,000 P.4,000**
표고버섯가루 40g, 멸치가루 85g

24-5 프리미엄천연조미료2P 2호(한알*2) **45,000 P.4,000**
한알육수(해물맛) 75g*2(3g*50개)



24-6 프리미엄천연조미료3P 1호(표/멸/새) **48,000 P.4,000**
표고버섯가루 40g, 멸치가루 85g, 보리새우가루 80g

24-7 프리미엄천연조미료3P 2호(한알/표/새) **49,000 P.4,000**
해물맛 한알육수 75g(3g*25개), 표고버섯가루 40g, 보리새우가루 80g



24-8 프리미엄천연조미료4P 1호(한알/표/멸/새) **58,000 P.4,000**
해물맛 한알육수 75g(3g*25개), 표고버섯가루 40g, 멸치가루 85g, 보리새우가루 80g

24-9 프리미엄천연조미료4P 2호(한알*4) **65,000 P.4,000**
한알육수(해물맛) 75g*4(3g*100개)



25-1 예작은멸치1호(대/중) 180/190
370g 대멸180g, 중멸190g **40,000 P.5,000**



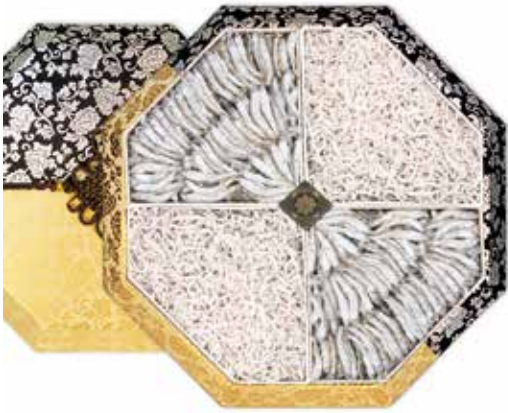
25-2 예작은멸치2호(중/세) 190/220
410g 중멸190g, 세멸220g **48,000 P.4,000**



25-3 예작은멸치3P(대/중/세) 180/190/220
590g 대멸180g, 중멸190g, 세멸220g **55,000 P.5,000**



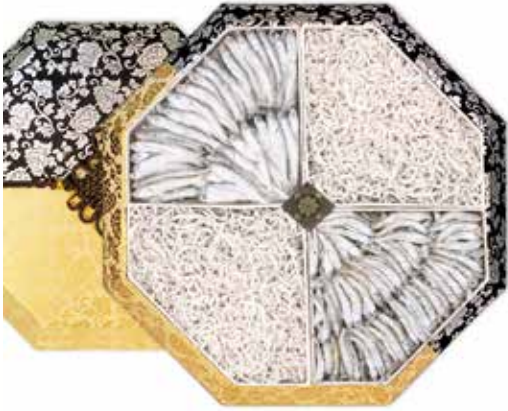
25-4 한려수도은멸치4P(대/중/세/세) 180/190/220*2
810g 대멸180g, 중멸190g, 세멸220g*2 **67,000 P.7,000**



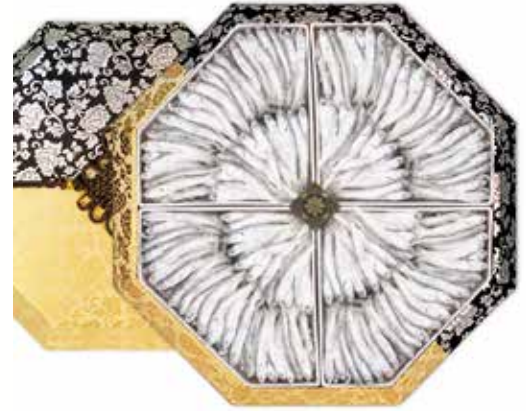
26-1 팔각은멸치특선(중2/세2) 120/150
540g 중멸120g*2, 세멸150g*2 **66,000 P.3,000**



26-2 팔각은멸치새우특선(세/중/세/세) 80/120/150/150
500g 진새우80g, 중멸120g, 세멸150g*2 **75,000 P.4,000**



26-3 팔각죽방은멸치(대/중/세/세) 110/120/150/150
530g 죽방중멸110g, 중멸120g, 세멸150g*2 **90,000 P.5,000**



26-4 팔각죽방특선 110*4
440g 죽방중멸110g*4 **128,000 P.6,000**



26-5 거북금장죽방은멸치 520
죽방중멸520g **140,000 P.7,000**

원조광천김



- 27-1 [원조]광천김알찬세트1호(도3)
도시락김5g*9 **18,000 P.500**
- 27-2 [원조]광천김알찬세트2호(도4)
도시락김5g*12 **20,000 P.500**
- 27-3 [원조]광천김알찬세트3호(도4자1)
도시락김5g*12, 돌김자반40g*1 **26,000 P.1,000**



- 27-4 [원조]광천김특선(도5전1) **34,000 P.4,000**
도시락김5g*15, 전장김25g*1

- 27-5 [원조]광천김1호(도6전1) **35,000 P.4,000**
도시락김5g*18, 전장김25g*1

- 27-6 [원조]광천김2호(도6전1자1) **36,000 P.5,000**
도시락김5g*18, 전장김25g*1, 돌김자반40g*1



- 27-7 [원조]죽염광천캔김2P전장
죽염캔김30g*2, 전장김25g*4 **46,000 P.4,000**

- 27-8 [원조]죽염광천캔김4P전장
죽염캔김30g*4, 전장김25g*4 **52,000 P.4,000**



28-1 [원조] 죽염광천켄김 3P
죽염켄김30g*3 **38,000 P.3,000**



28-2 [원조] 죽염광천켄김 4P
죽염켄김30g*4 **48,000 P.3,000**



28-3 [원조] 죽염광천켄김 6P
죽염켄김30g*6 **52,000 P.4,000**



28-4 [원조] 죽염광천켄김 8P
죽염켄김30g*8 **65,000 P.5,000**



28-5 [원조] 죽염광천켄김프라임
죽염켄김30g*8, 전장김25g*4 **69,000 P.5,000**



28-6 [원조] 죽염광천켄김프라임S
죽염켄김30g*12 **82,000 P.6,000**



29-1 [남도한끼] 진도곱창김 2P(50매*2)
곱창김50매*2 **62,000 P.3,000**



29-2 견해산물1호(도5전1미1자2) **40,000 P.4,000**
도시락김5g*15, 전장김25g, 실미역40g, 돌김자반40g*2

29-3 견해산물2호(도5전2미1다1자2) **47,000 P.4,000**
도시락김5g*15, 전장김25g*2, 실미역40g, 다시마60g, 돌김자반40g*2



29-4 견해산물3호(도7전2미1다1자3) **51,000 P.4,000**
도시락김5g*21, 전장김25g*2, 실미역40g, 다시마60g, 돌김자반40g*3



29-5 식품종합특선1호(도4전1미1다1자2한1참1개1) **75,000 P.6,000**
도시락김5g*12, 전장김25g, 실미역40g, 다시마60g, 돌김자반40g*2, 한알옥수수 60g, 참기름300ml, 볶음참깨130g



30-1 자연향프리미엄표고2P 40,000 P.3,000
180g (흑동고100g, 슬라이스80g/수입산)



30-2 자연향프리미엄표고3P 47,000 P.4,000
280g (흑동고100g*2, 슬라이스80g/수입산)



30-3 [장홍]특품표고 2P 44,000 P.3,000
160g (표고버섯80g*2)



30-4 [장홍]특품표고 3P 50,000 P.4,000
240g (표고버섯80g*3)



31-1 [장흥]특품표고채반 210g **50,000 P.3,000**



31-2 참나무원목 흑화고 2P **52,000 P.5,000**
140g (흑화고80g, 슬라이스60g)



31-3 참나무원목 흑화고 3P **58,000 P.6,000**
220g (흑화고80g*2, 슬라이스60g)



31-4 참나무원목 흑화고 4P **63,000 P.4,000**
280g (흑화고80g*2, 슬라이스60g, 표고칩60g)



31-5 참나무원목 흑화고채반 300g **75,000 P.6,000**



31-6 팔각다화고310g(흑/흑/슬/슬) **89,000 P.6,000**
310g (흑화고90g*2, 슬라이스65g*2)

31-7 팔각다화고(특선)330g(백/흑/슬/슬) **120,000 P.10,000**
330g (백화고110g, 흑화고90g, 슬라이스65g*2)



32-1 **프라임표고견과혼합3P (표/호/아) 42,000 P.2,000**
400g (표고80g, 호두140g, 아몬드180g)



32-2 **프라임버섯견과혼합4P (표/표/호/아) 55,000 P.3,000**
480g (표고80g*2, 호두140g, 아몬드180g)



32-3 **선데이프라임1호(호/크/해) 40,000 P.2,000**
500g (호두140g, 크렌베리180g, 해바라기씨180g)

32-4 **선데이프라임 2호(호/아/해) 45,000 P.3,000**
500g (호두140g, 아몬드180g, 해바라기씨180g)

32-5 **선데이프라임3호(호/아/크) 49,000 P.3,000**
500g (호두140g, 아몬드180g, 크렌베리180g)



32-6 **선데이프라임4호(호/캐/아) 49,000 P.2,000**
500g (호두140g, 캐슈넛180g, 아몬드180g)

32-7 **선데이프라임5호(호/브/아) 49,000 P.2,000**
500g (호두140g, 브라질넛180g, 아몬드180g)



32-8 **프라임특선 4P 1호(호/아/해/크) 45,000 P.3,000**
680g (호두140g, 아몬드180g, 해바라기씨180g, 크렌베리180g)

32-9 **프라임특선 4P 2호(호/아/캐/크) 55,000 P.4,000**
P.680g (호두140g, 아몬드180g, 캐슈넛180g, 크렌베리180g)



32-10 **프라임특선 5P 1호(호/아/대/해/크) 55,000 P.2,000**
840g (호두140g, 아몬드180g, 대추160g, 해바라기씨180g, 크렌베리180g)

32-11 **프라임특선 5P 2호(호/아/캐/해/크) 60,000 P.3,000**
860g (호두140g, 아몬드180g, 캐슈넛180g, 해바라기씨180g, 크렌베리180g)

32-12 **프라임특선5P 3호(호/아/캐/브/크) 70,000 P.6,000**
860g (호두140g, 아몬드180g, 캐슈넛180g, 브라질넛180g, 크렌베리180g)

견과



33-1 팔각특선 견과 1호(호/아/크/헤) **66,000 P.3,000**
1.02kg (호두180g, 아몬드280g, 크렌베리290g, 헤바라기씨270g)

33-2 팔각특선 견과2호(호/아/케/피) **78,000 P.4,000**
970g (호두180g, 아몬드280g, 캐슈넛280g, 피칸230g)

33-3 팔각특선 견과3호(호/아/피/마) **97,000 P.6,000**
950g (호두180g, 아몬드280g, 피칸230g, 마카다미아260g)



33-4 팔각스페셜 견과(잣/호/아/피) **126,000 P.8,000**
910g (잣220g, 호두180g, 아몬드280g, 피칸230g)



33-5 선데이견과2P(호/아) **36,000 P.2,000**
370g (호두130g, 아몬드240g)



33-6 선데이견과 3P 1호(호/아/피) **52,000 P.3,000**
550g (호두130g, 아몬드240g, 피칸180g)

33-7 선데이견과3P 2호(피/아/케) **58,000 P.4,000**
650g (피칸180g, 아몬드240g, 캐슈넛230g)



33-8 선데이견과 4P 1호(호/아/사/케) **62,000 P.4,000**
800g (호두130g, 아몬드240g, 사차인치200g, 캐슈넛230g)

33-9 선데이견과4P 2호(호/피/사/케) **65,000 P.5,000**
740g (호두130g, 피칸180g, 사차인치200g, 캐슈넛230g)



33-10 선데이견과 5P 1호(호/아/피/크/케) **70,000 P.5,000**
1kg (호두130g, 아몬드240g, 피칸180g, 크렌베리220g, 캐슈넛230g)

33-11 선데이견과 5P 2호(호/아/피/사/케) **75,000 P.6,000**
980g (호두130g, 아몬드240g, 피칸180g, 사차인치200g, 캐슈넛230g)



34-1 [아카시아]델리팜천연벌꿀1호 1P(550g)
47,000 P.3,000



34-2 [아카시아]델리팜천연벌꿀2호 2P(550g*2)
65,000 P.4,000



34-3 [아카시아]청상감도자기천연꿀620g
77,000 P.7,000



35-1 델리팜벌꿀 1호 1P(550g) 33,000 P.2,000



35-2 델리팜벌꿀 2호 2P(550g*2) 43,000 P.3,000



35-3 델리팜벌꿀 3호 3P(550g*3) 50,000 P.4,000



35-4 청상감도자기꿀 620g 50,000 P.3,000



35-5 자개도자기꿀 1.2kg 66,000 P.4,000



35-6 청상감도자기꿀 2.4kg 100,000 P.5,000



36-1 [하루잡곡]델리팜잡곡1호(12곡*6/귀리*3) **22,000 P.800**
혼합12곡 50g*6, 귀리쌀 50g*3

36-2 [하루잡곡]델리팜잡곡2호(12곡*12/귀리*6) **29,000 P.1,000**
혼합12곡 50g*12, 귀리쌀 50g*6



36-3 [하루잡곡]델리팜잡곡3호(12곡*18/귀리*9) **34,000 P.1,000**
혼합12곡 50g*18, 귀리쌀 50g*9

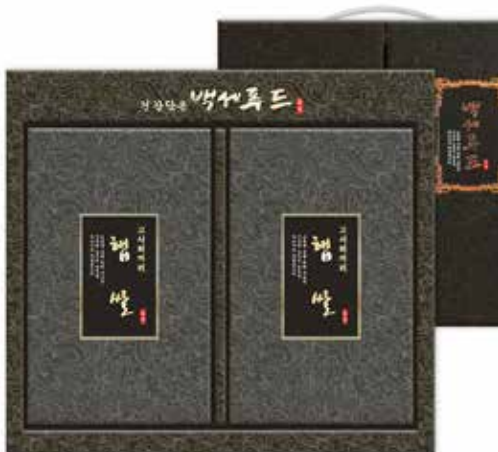


36-4 [하루잡곡]델리팜잡곡특선(12곡*28/귀리*14) **45,000 P.2,000**
혼합12곡 50g*28, 귀리쌀 50g*14



36-5 백세푸드3종 **47,000 P.3,000**
귀리500g, 렌틸콩500g, 슈퍼혼합곡500g

36-6 [차례상/고시히かり]건강수라상햅쌀3호 **52,000 P.3,000**
고시히かり햅쌀700g, 렌틸콩500g, 귀리500g



36-7 고시히かり햅쌀2P **51,000 P.3,000**
고시히かり햅쌀1kg*2



36-8 [차례상/고시히かり]건강수라상햅쌀1호 **63,000 P.5,000**
고시히かり햅쌀2kg, 발아현미300g, 발아현미찰쌀300g

수연소면



37-1 오색수연소면 600g **30,000 P.800**
600g 백련초150g, 치자150g, 메밀150g, 녹차150g, 수연소면150g 중 4색

37-2 오색수연소면 750g **34,000 P.1,000**
750g 백련초150g, 치자150g, 메밀150g, 녹차150g, 수연소면150g



37-3 오색수연소면 1.2kg **42,000 P.2,000**
1.2kg 백련초150g, 치자150g, 메밀150g, 녹차150g, 수연소면600g

37-4 오색수연소면 1.5kg **45,000 P.3,000**
1.5kg 백련초250g, 치자250g, 메밀250g, 녹차250g, 수연소면500g



37-5 오색수연소면 2kg **50,000 P.3,000**
2kg 백련초250g, 치자250g, 메밀250g, 녹차250g, 수연소면1kg



37-6 오동오색수연소면 2kg **69,000 P.7,000**
2kg 백련초250g, 치자250g, 메밀250g, 녹차250g, 수연소면1kg

37-7 오동오색수연소면 4kg **86,000 P.7,000**
4kg 백련초500g, 치자500g, 메밀500g, 녹차500g, 수연소면2kg

37-8 오동오색수연소면 5kg **98,000 P.6,000**
5kg 백련초500g, 치자500g, 메밀500g, 녹차500g, 수연소면3kg



38-1 [6년근고려홍삼]홍삼정 기력진고 250g*2병 52,000 P.3,000



38-2 [6년근고려홍삼]홍삼정 데일리 헬스타임 30포
15ml 30포 46,000 P.2,000



38-3 [6년근고려흑삼]흑삼정 밸런스타임 30포
15g 30포 67,000 P.6,000



38-4 [6년근고려흑삼]흑삼정 밸런스타임 60포
15g 60포 78,000 P.5,000



39-1 [대한홍삼] 포켓발효홍삼정 스틱 30포
10ml 30포 **38,000 P.1,000**



39-2 [대한홍삼] 발효홍삼 녹용단 30환
4g 30환 (120g) **44,000 P.2,000**



39-3 [대한홍삼] 천년장수 발효홍삼정 240g
240g 1병 **45,000 P.3,000**



39-4 [대한홍삼] 백옥생 발효홍삼 공방 활력 3종세트
활력수액 120ml / 활력유액 100ml / 활력크림 50g **68,000 P.4,000**



39-5 [한삼인] 발효홍삼정 스틱 30포
10ml 30포 **55,000 P.3,000**



39-6 [한삼인] 발효홍삼 침향단 30환
3.75g 30환 **56,000 P.3,000**



40-1 [한삼인] 발효홍삼 고골드 240g
240g 1병 65,000 P.3,000



40-2 [한삼인] 발효홍삼파워골드 60포
50ml*60포 75,000 P.5,000



40-3 [정관장] 홍삼비력 30포
홍삼비력 50ml*30포 60,000 P.4,000



40-4 [정관장] 홍삼보가 30포
홍삼보가 50ml*30포 74,000 P.4,000



40-5 [정관장]홍삼비옥고 100g*2
비옥고 100g*2병 75,000 P.4,000



40-6 [정관장]홍삼정화액 100g*2
홍삼정화액 100gx2병 120,000 P.8,000

참기름/만능간장



- 41-1 [천연의향]만능간장1P 세트(300ml) **25,000 P.800**
- 41-2 [천연의향]정성참기름1P 세트(300ml) **34,000 P.1,000**



- 41-3 [천연의향]만능간장2P 세트 (300ml*2) **34,000 P.1,000**



- 41-4 [천연의향]만능간장/참기름2P 세트 (300ml*2) **43,000 P.2,000**



- 41-5 [천연의향]참기름/볶음참깨2P 세트 (300ml/130g) **47,000 P.3,000**
- 41-6 [천연의향]참기름2P 선물세트 (300ml*2) **54,000 P.3,000**



- 41-7 [천연의향]만능간장/참기름/볶음참깨3P 세트 (300ml*2/130g) **52,000 P.3,000**



- 41-8 [천연의향]참기름/볶음참깨3P 세트 (300ml*2/130g) **62,000 P.5,000**
- 41-9 [천연의향]참기름3P 세트 (300ml*3) **68,000 P.6,000**



42-1 [국산]순정참기름1P 세트(300ml) 56,000 P.2000



42-2 [국산]순정참기름/볶음참깨 1호 세트(180ml/80g) 55,000 P.3,000

42-3 [국산]순정참기름/볶음참깨 2호 세트(300ml/130g) 64,000 P.3,000



42-4 [국산]순정참기름/들기름세트 1호 세트(180ml*2) 63,000 P.3,000

42-5 [국산]순정참기름/들기름세트 2호 세트(300ml*2) 79,000 P.4,000



42-6 [국산]순정참기름2P 1호 세트(180ml*2) 68,000 P.3,000

42-7 [국산]순정참기름2P 2호 세트(300ml*2) 87,000 P.3,000

장류&명란&참치



43-1 [천연의향]전통장류4종세트 **34,000 P.1,000**
고추장320g*2, 된장300g, 짬장300g



43-2 [천연의향]프리미엄된장고추장 **44,000 P.2,000**
고추장2.2kg, 된장2kg



43-3 델리저염명란 400 **57,000 P.3,000**
400g



43-4 델리저염명란 800세트 **86,000 P.4,000**
400g*2



43-5 [저칼로리]동원참치스마트1호 6P(참6) **30,000 P.500**
참치100g*6P

43-6 [저칼로리]동원참치스마트3호 6P(참3리3) **38,000 P.1,000**
참치100g*3P, 리렘120g*3P



43-7 [저칼로리]동원참치건강바다2호 9P **40,000 P.1,000**
참치100g*9P

43-8 [저칼로리]동원참치건강바다스페셜 9P(참6리3) **48,000 P.1,000**
참치100g*6P, 리렘120g*3P



44-1 프리미엄 유럽오일 2P(해/해) 28,000 P.1,000
해바라기씨유 500ml*2



44-2 [90년명가/산도0.1%]클래식올리브발사믹 2P 1호(올500/발150)
엑스트라버진올리브500ml, 발사믹150ml **65,000 P.2,000**



44-3 [90년명가/산도0.1%]클래식올리브 2P 2호(올/올500)
엑스트라버진올리브500ml*2 **80,000 P.3,000**



44-4 [90년명가/산도0.1%]클래식올리브발사믹 3P 3호(올/올500/발150)
엑스트라버진올리브500ml,*2 발사믹150ml **96,000 P.4,000**